

Q 疫情期间如何注意实验工作安全？

A 实验工作过程中必须佩戴口罩，以及例行要求的其他防护措施。同时，实验人员应严格遵守学校实验室各项规章制度，按照仪器操作规程、实验操作指导书规范操作。



Q 酒精、含氯消毒剂安全使用注意事项有哪些？

A (1) 酒精是易燃物品，应远离火源、热源及易燃物。在使用75%乙醇进行消毒过程中，室内禁止采用喷洒式消毒方式，应采取擦拭方法进行消毒且在消毒过程中避免撒漏，保持室内通风，空气中浓度不可超过3%，防止火灾发生。室外采取喷洒式消毒方式必须禁止明火，防止局部喷洒浓度过大，遇明火发生燃烧风险。不应稀释酒精消毒液浓度，否则影响消毒效果。

(2) 使用含氯消毒液时应注意配置方法，高浓度含氯消毒液具有刺激性气味，一般不大面积喷洒，应按照消毒液说明书兑水稀释使用。含氯消毒剂是一种酸性消毒液，有一定的腐蚀作用，因此不能用于不锈钢等铁器的消毒；不能和酸性的洗衣液或者清洁剂混合使用，否则不仅会降低消毒的效果，还会让消毒液中的氯变成氯气，挥发在空气中侵害人体呼吸道。含氯消毒液具有挥发性，在使用的过程中必须要保持室内的通风透气，使用完以后要把瓶口密封好并妥善存放。

(3) 多种消毒液、酒精等混合使用，可能会降低消毒效果甚至产生一些有机氯化物，因此不得将二者混合使用。



上海第二工业大学
Shanghai Polytechnic University

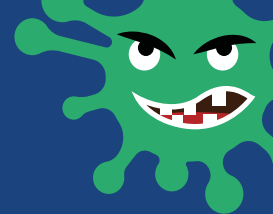
抗疫情，人有责；
不轻视，须警惕；
戴口罩，讲卫生；
少出门，少聚集；
勤洗手，勤通风；
常消毒，讲方法；
打喷嚏，捂口鼻；
喷嚏后，勿揉眼；
有症状，早就医；
不恐慌，不传谣。

资产与实验室管理处电话：50211278

校医务室电话：50216478



上海第二工业大学
Shanghai Polytechnic University

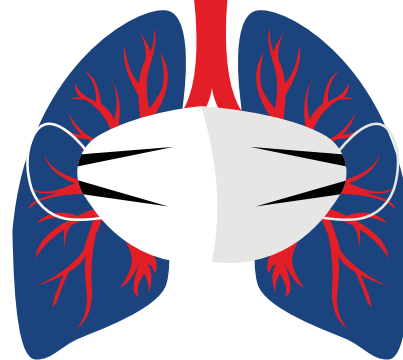


实验室疫情防控指南

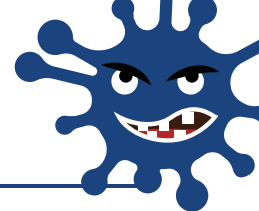
GUIDELINES FOR LABORATORY EPIDEMIC PREVENTION

你问
YOU ASK

I ANSWER
我答



资产与实验室管理处 编制



Q 疫情期间校园实验室哪些地方需要消毒？

A 实验室消毒工作主要涉及实验实训室、实验室准备间等所有区域。

Q 疫情期间实验室防疫物资主要有哪些？

- A
- (1) 消毒用品。如84消毒液、消毒粉、消毒片、75%酒精消毒液、酒精棉球、酒精棉片、消毒湿巾等。
 - (2) 消毒器械。喷雾器等。
 - (3) 个人防护用品。一次性医用口罩、橡胶手套、免洗手液、清洁用品等。

Q 疫情期间如何做好实验室空气、地面的消毒工作？

- A
- (1) 疫情期间，实验场所要加强通风换气，尽量采取开窗通风，每日不少于3次，每次不少于30分钟。不能开窗通风或通风不良的，可使用电风扇、排风扇等机械通风方式。
 - (2) 每日定期对实验室的地面进行消毒。可采用拖把、喷雾器等对地面每天消毒2-3次。当地面受到呕吐物等污染时，在清除污染物后，及时做好消毒。



Q 疫情期间如何做好实验室物体表面、仪器仪表的消毒工作？

- A
- (1) 疫情期间，对实验室的门把手、水龙头等频繁接触部位要增加消毒频次，每天消毒2-3次。不易触及的物体表面可每天消毒1次。对不耐腐蚀的物品可采用75%酒精擦拭消毒，精密仪器或操作仪表等应避免使用含氯消毒剂消毒，可使用消毒湿巾擦拭消毒。
 - (2) 实验人员在开始实验前和实验完成后，要对所使用的仪器设备和设施表面、特别是其开关、按钮等频繁接触的部位和实验台面进行清洁消毒。



Q 疫情期间如何做到实验室样品接收的安全？

A 实验室必须做好实验室进出人员和样品接触人员的安全摸底工作，确保人员近14天无发烧、咳嗽等症状。实验样品接触人员可采用75%酒精擦拭的方式对样品包装进行消毒。进行挥发性有机物测试的样品不可采用酒精消毒。如果样品本身可能有感染性，必须充分做好相关的防护措施。

Q 实验室样品检测完毕后如何处置？

A 检测结束后，实验室检测人员应尽快对容器消毒，样品及时交还送样人员，如样品无需交还的，应及时做好处置工作。



Q 实验室消毒工作有哪些程序？

- A
- (1) 先清洁。室内地面及物体表面应先彻底清洁，移去不用的物品等。
 - (2) 关闭门窗，撤离人员。
 - (3) 根据室内面积或体积，配置消毒液。
 - (4) 消毒人员做好个人防护：戴口罩、橡胶手套等。
 - (5) 选择合适的消毒剂和消毒施药方法。
 - (6) 对所需消毒对象进行消毒。
 - (7) 按消毒用品说明书作用10~30分钟后开窗通风。
 - (8) 做好消毒工作记录。

Q 师生在实验室如何做好防护？

- A
- (1) 勤洗手。师生在进入实验室前及出实验室后使用免洗手消毒凝胶或洗手液并用流动水洗手。
 - (2) 保持良好的呼吸道卫生习惯。咳嗽或打喷嚏时，用纸巾、毛巾等遮住口鼻，咳嗽或打喷嚏后应洗手，避免用手触摸眼睛、鼻或口。
 - (3) 在进出实验室时应有序排队进入，避免拥挤，实验过程中，尽量不与别人交流、接触。
 - (4) 戴口罩前做好手部卫生，废弃口罩科学投放至实验室外垃圾桶内。



取适量洗手液于掌心



1 掌心相对，手指并拢，相对揉搓。



2 手心对手背沿指缝相互揉搓，交换进行。



3 掌心相对，双手交叉沿指缝相互揉搓。



4 弯曲手指使关节在另一手掌心旋转揉搓，交换进行。



5 一手握另一手大拇指旋转揉搓，交换进行。



6 将五个手指尖并拢在另一手掌心旋转揉搓，交换进行。



7 螺旋式揉搓洗手腕，交替进行。